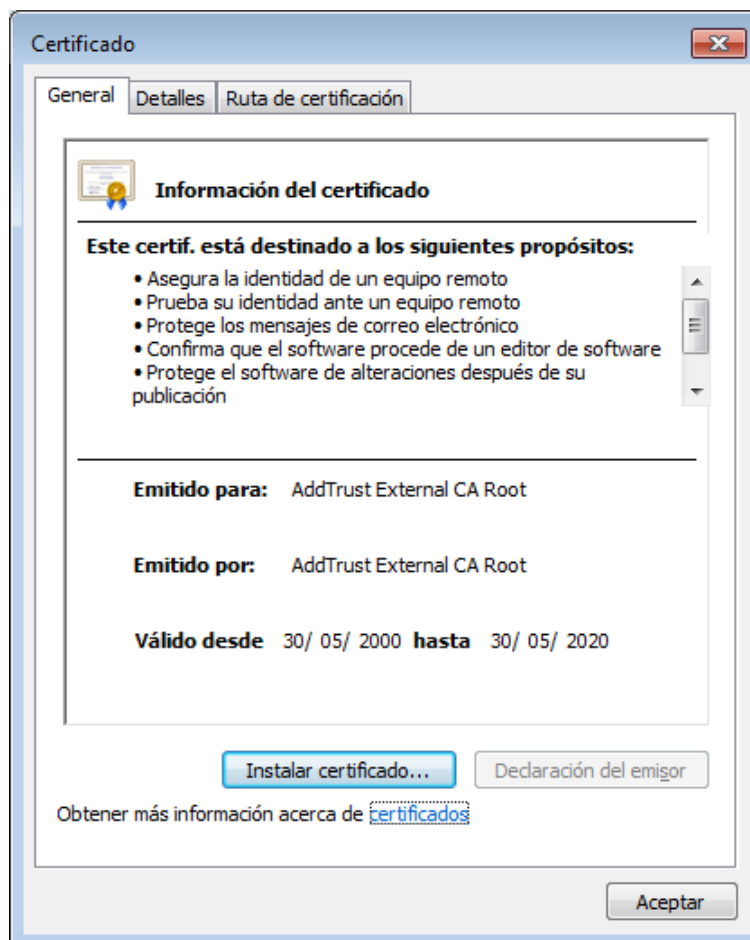
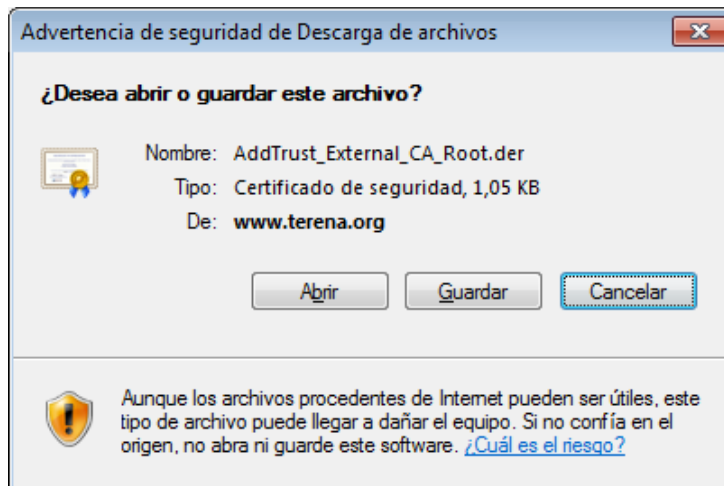


Manual de configuración de conexión inalámbrica para eduroam en Windows 7.

WPA (PEAPv0/EAP-MSCHAPv2)/TKIP con el cliente de Windows 7.

Antes de nada acceder a la siguiente página para incorporar el certificado raíz de AddTrust que necesitaremos más adelante:

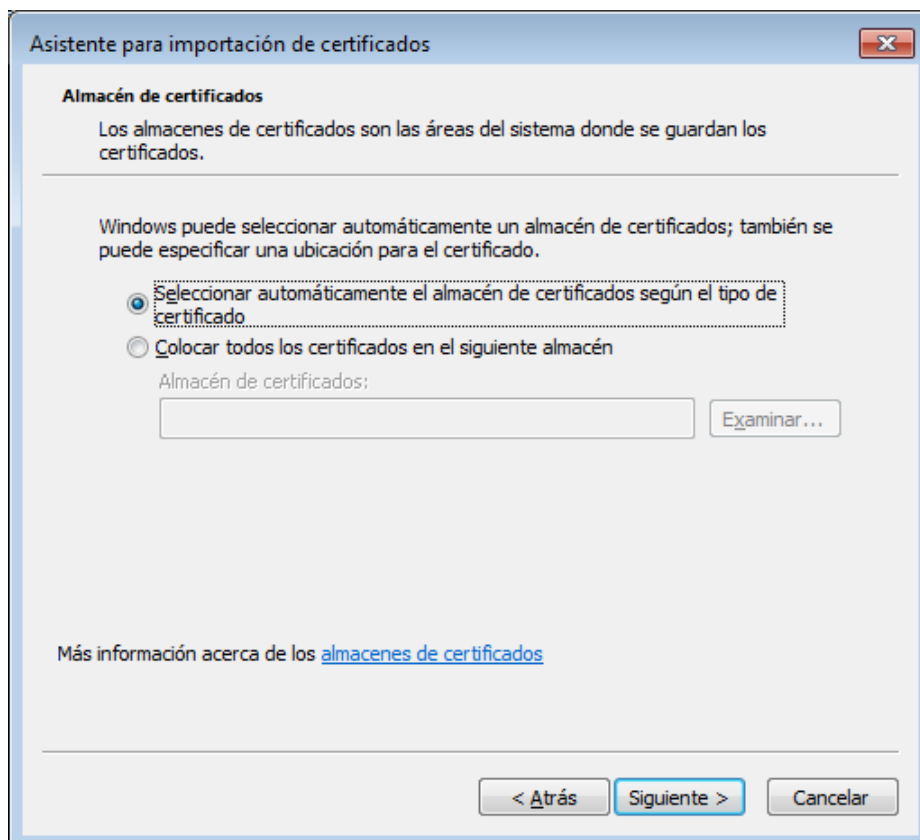
https://www.terena.org/activities/tcs/repository/AddTrust_External_CA_Root.der



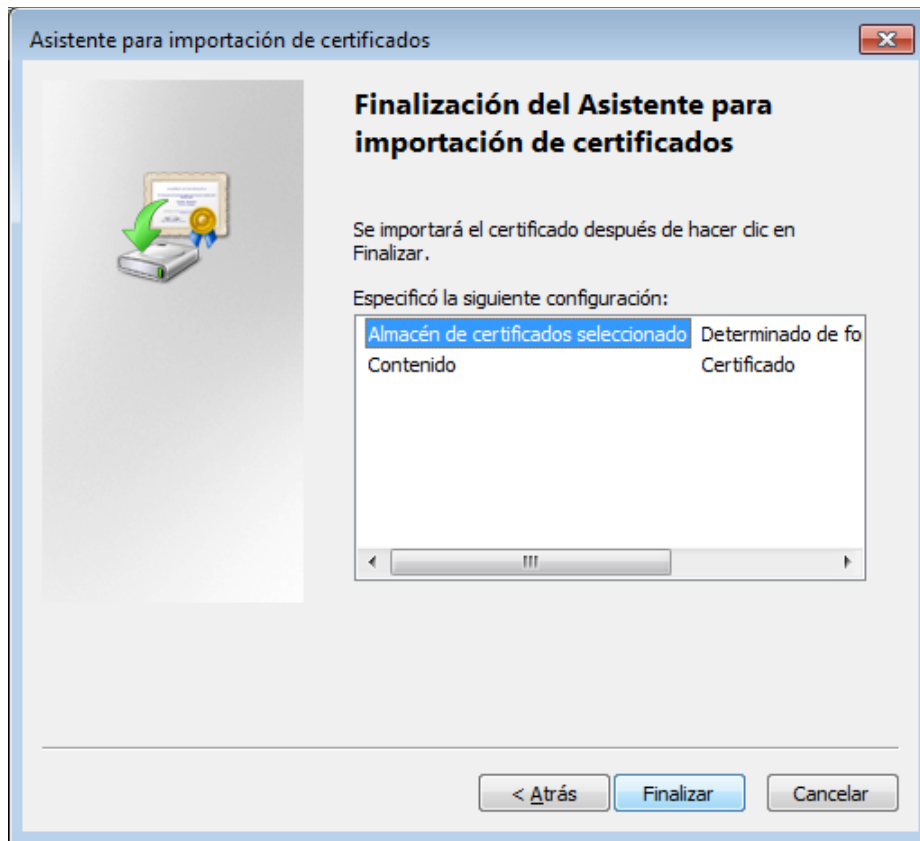
Seleccionamos la opción de: Instalar certificado...



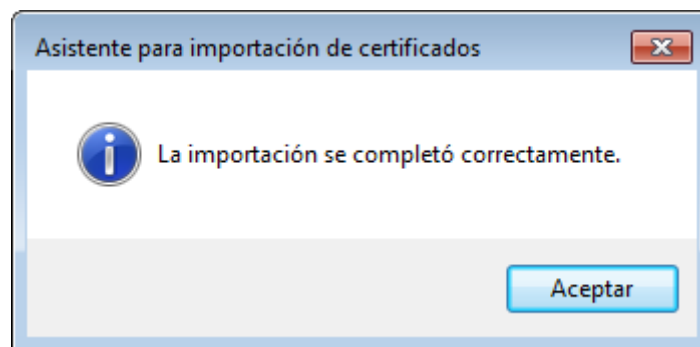
Hacemos click en la opción de: Siguiente, en el asistente de importación de certificados.



Seleccionamos la opción de: Siguiente, para selección automática de almacén de certificados.

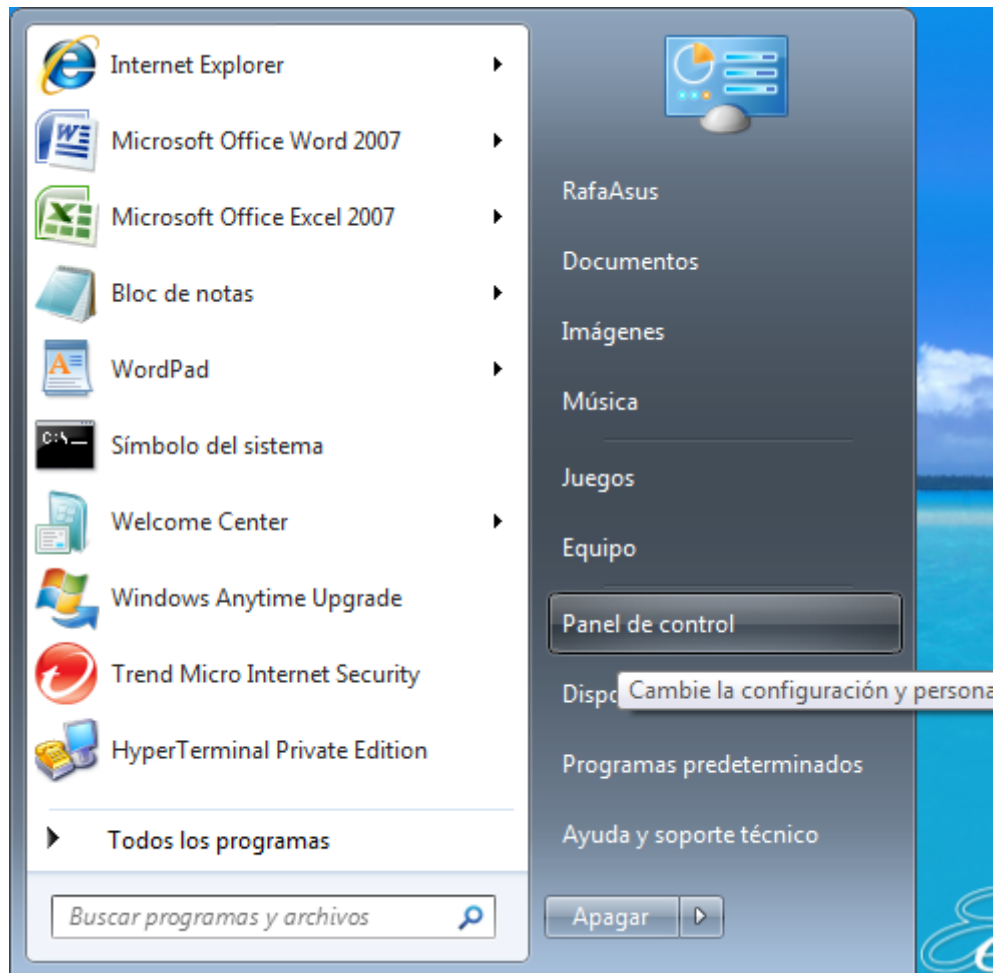


Escogemos: Finalizar, para acabar el proceso.

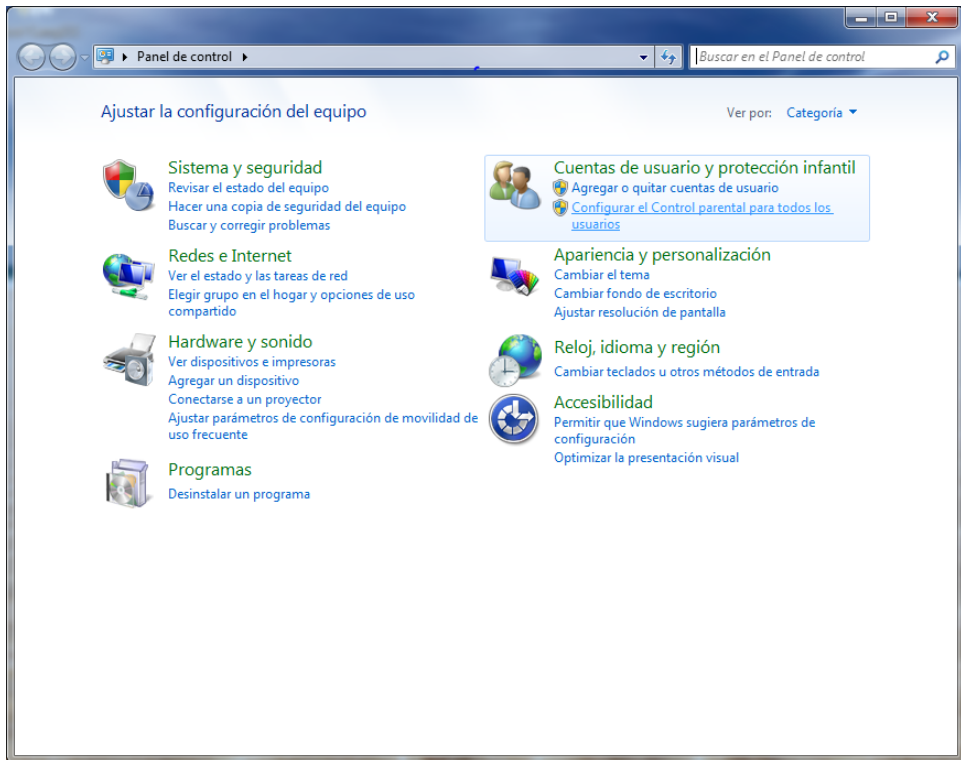


Y nos aparece esta ventana de confirmación de importación correcta.

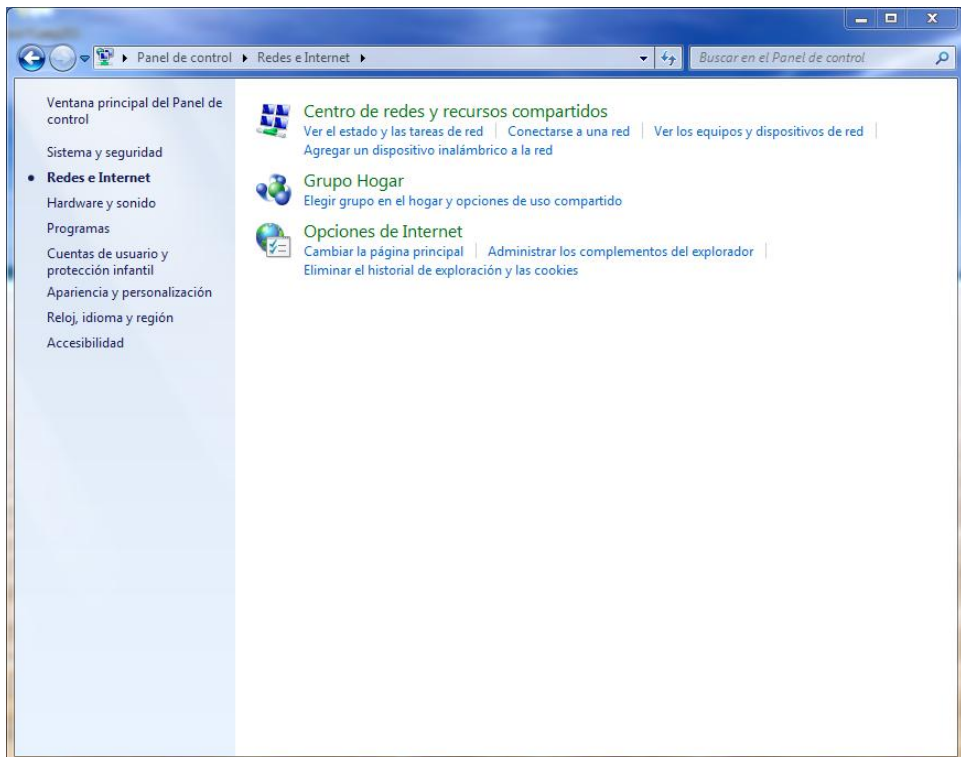
A continuación procedemos a la configuración de la red inalámbrica: eduroam.



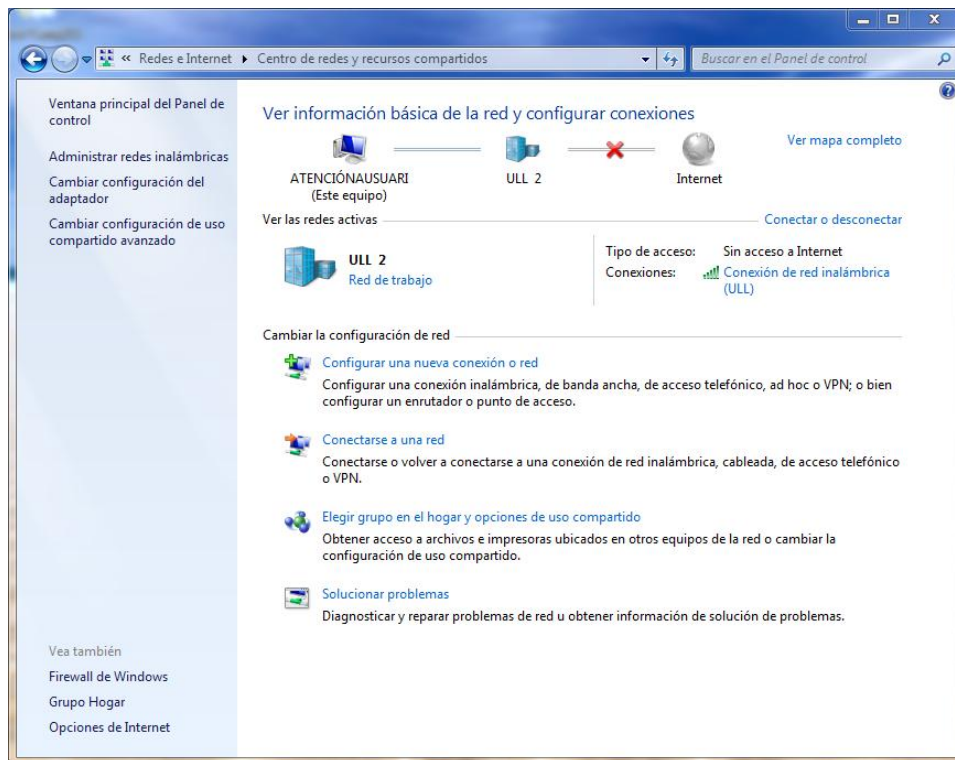
Hacer: Inicio -> Panel de control



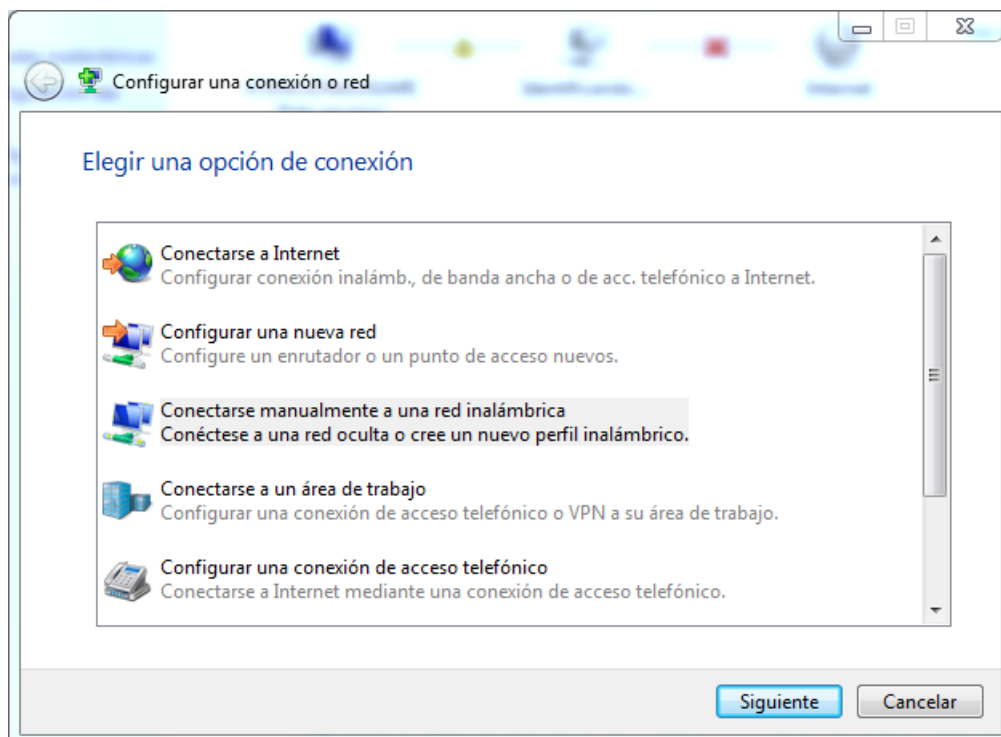
Seleccionar: Redes e Internet



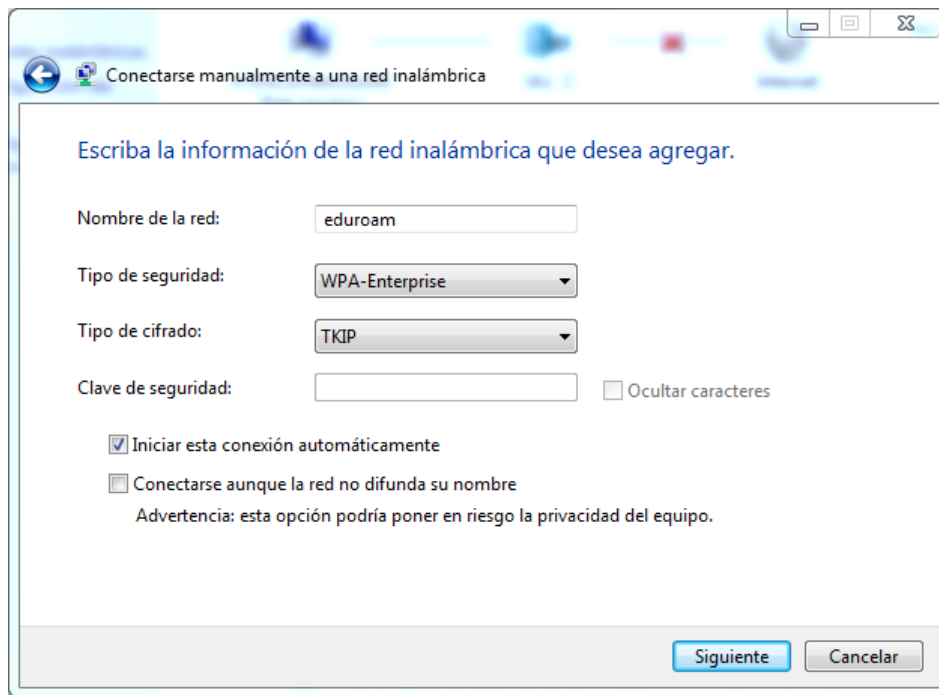
Ir a: Centro de redes y recursos compartidos.



Luego a: Administrar redes inalámbricas.



Elegir la opción de: Conectarse manualmente a una red inalámbrica, para crear así un nuevo perfil inalámbrico.



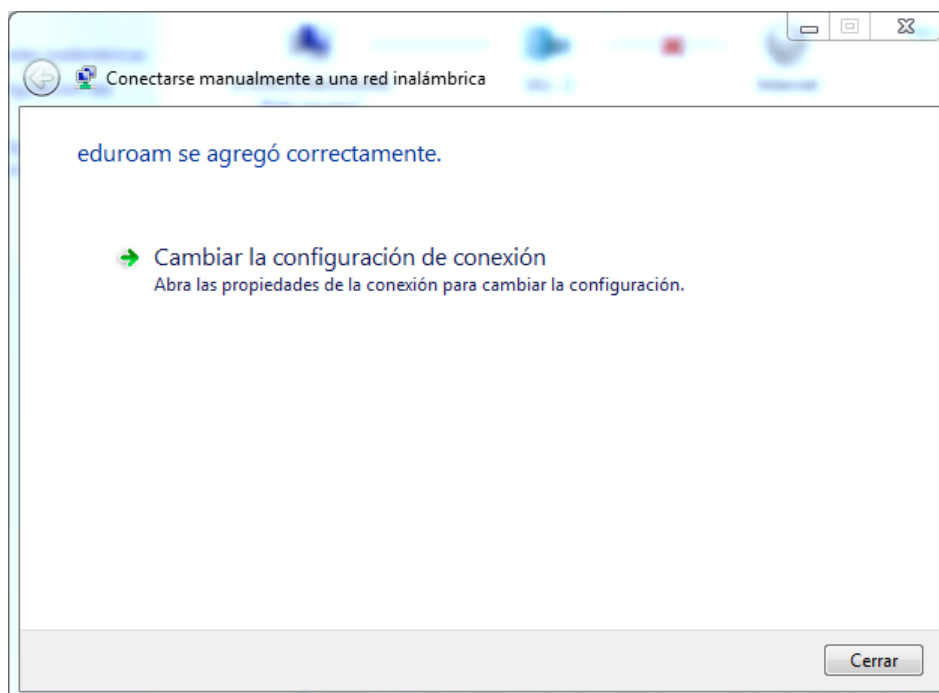
Introducimos los datos que aparecen:

Nombre de la red: eduroam

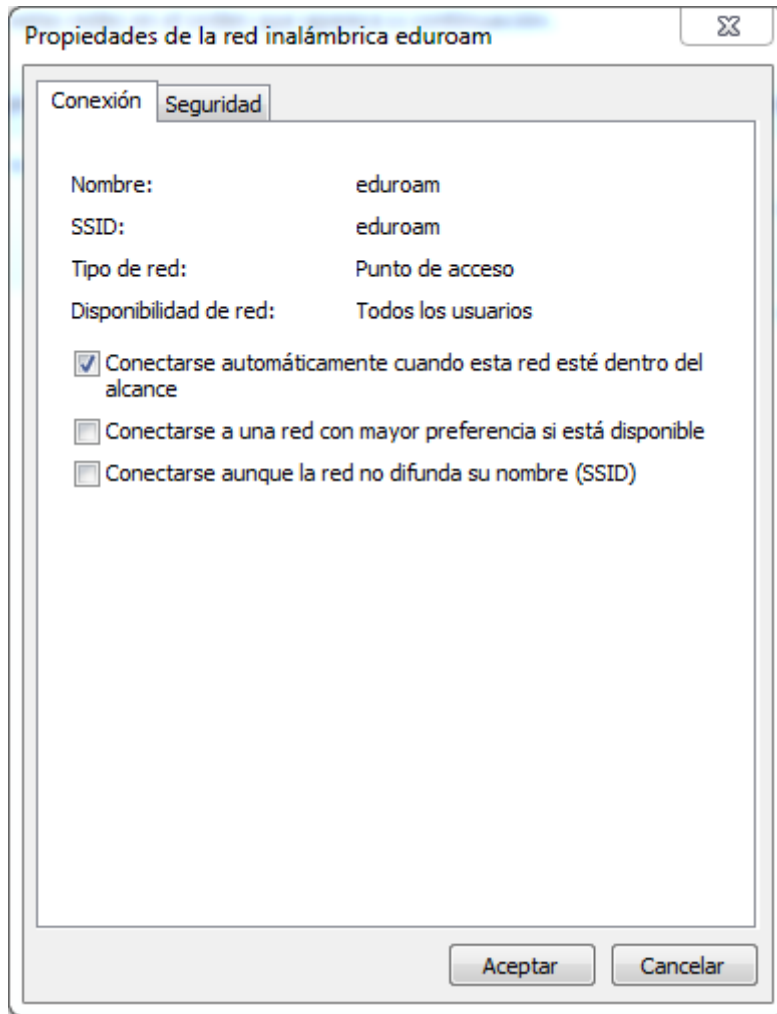
Tipo de seguridad: WPA-Enterprise

Tipo de cifrado: TKIP

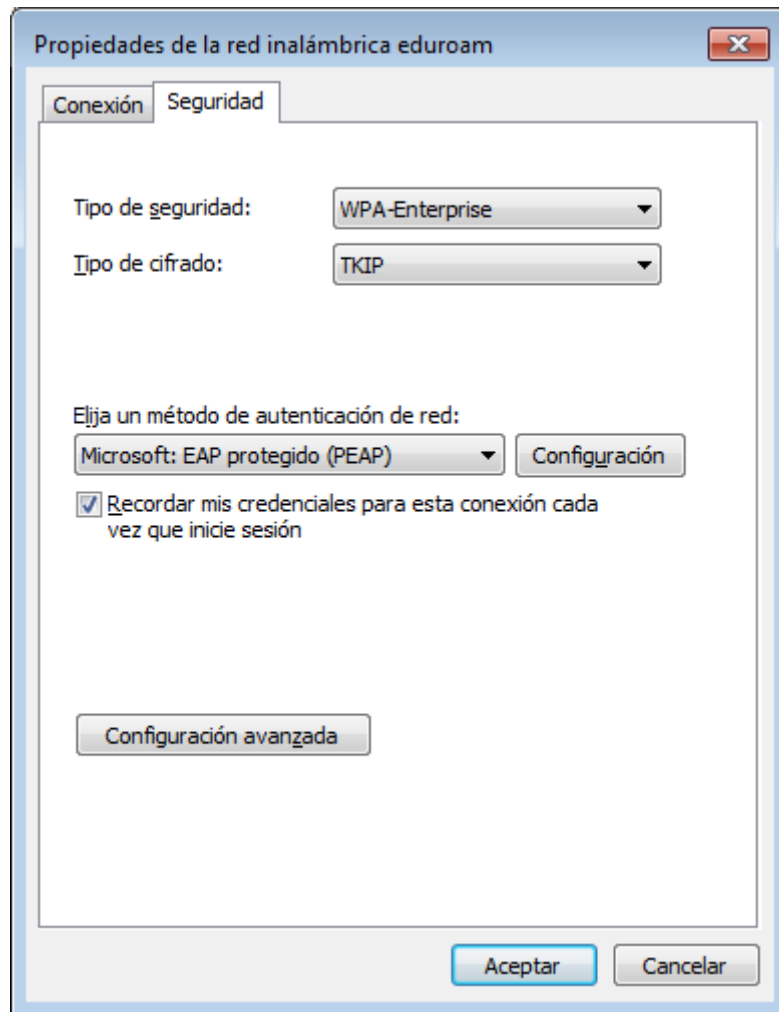
Activar: Iniciar esta conexión automáticamente



Seleccionar: Cambiar la configuración de conexión, para configurar sus propiedades.



En la pestaña de: Conexión, activar únicamente: Conectarse automáticamente cuando esta red esté dentro del alcance.



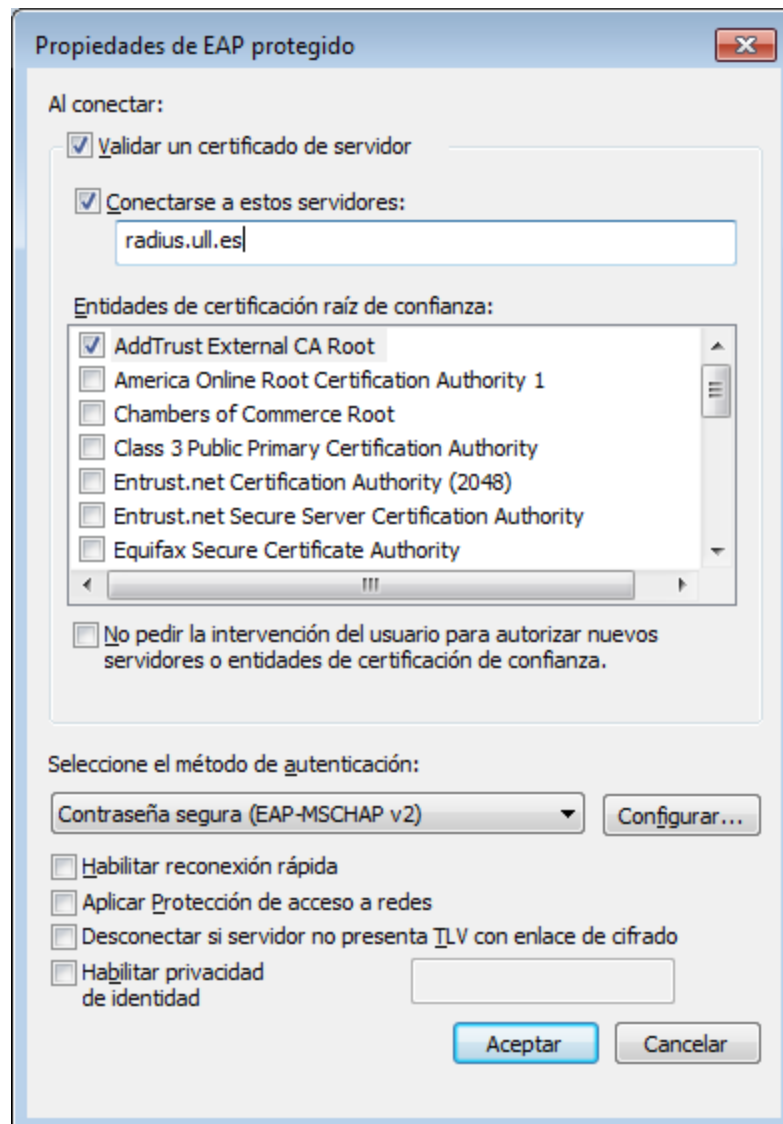
En la pestaña de: Seguridad, de: Propiedades de la red inalámbrica eduroam seleccionamos:

Tipo de seguridad: WPA-Enterprise

Tipo de cifrado: TKIP

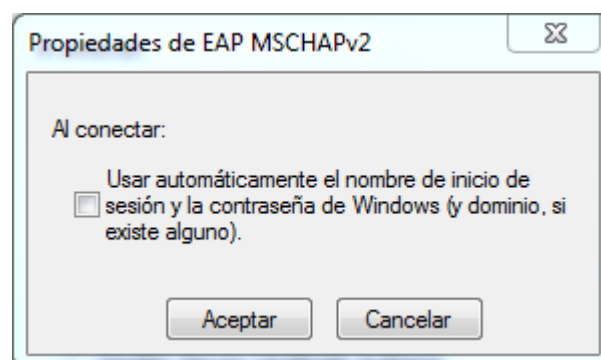
Método de autenticación: Microsoft: EAP protegido (PEAP)

Activar: Recordar mis credenciales para esta conexión cada vez que inicie sesión

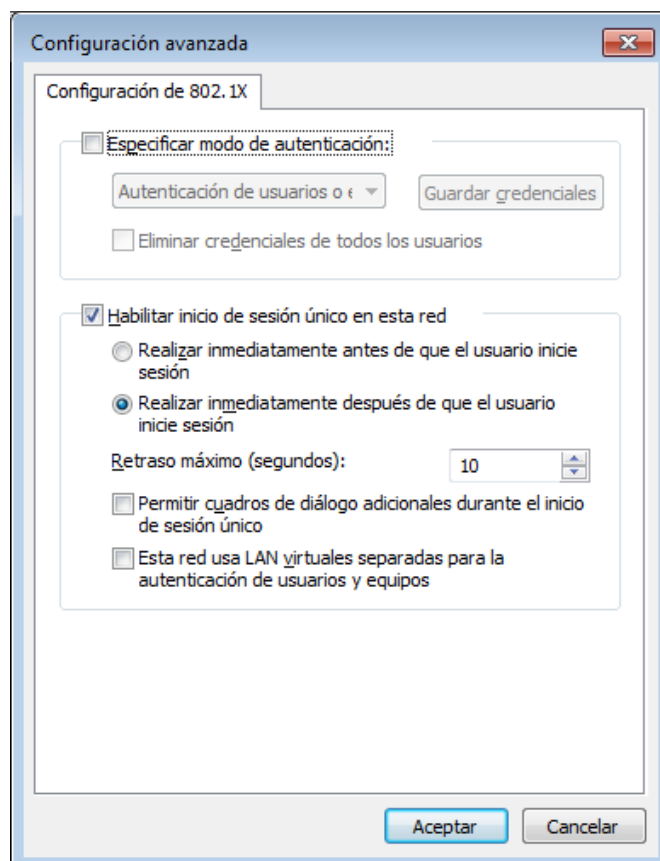
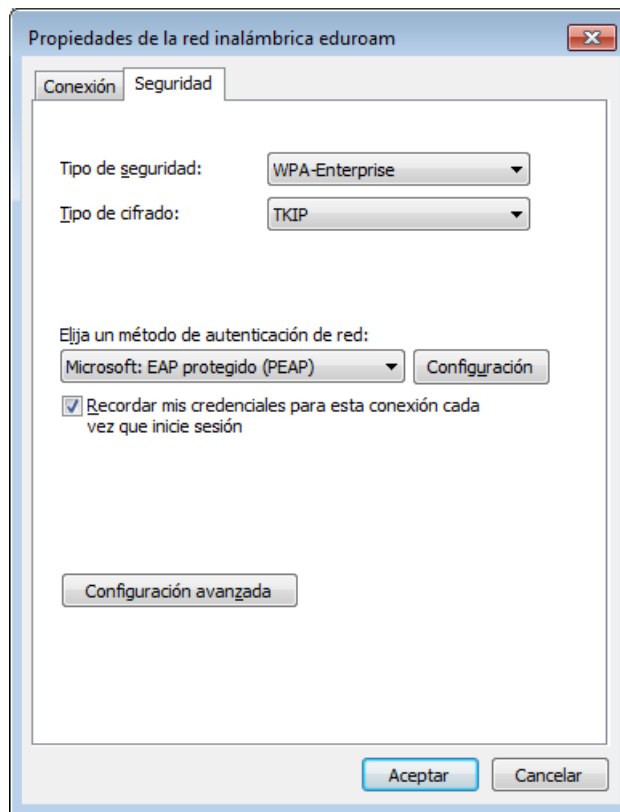


En la configuración de las propiedades de EAP protegido, seleccionar las opciones activadas de validar certificado de servidor y conectarse al servidor: radius.ull.es. Escoger el certificado raíz de confianza de AddTrust External CA Root que hemos importado según instrucciones anteriores.

Y en la opción de: Configurar... de las propiedades de EAP-MSCHAP v2



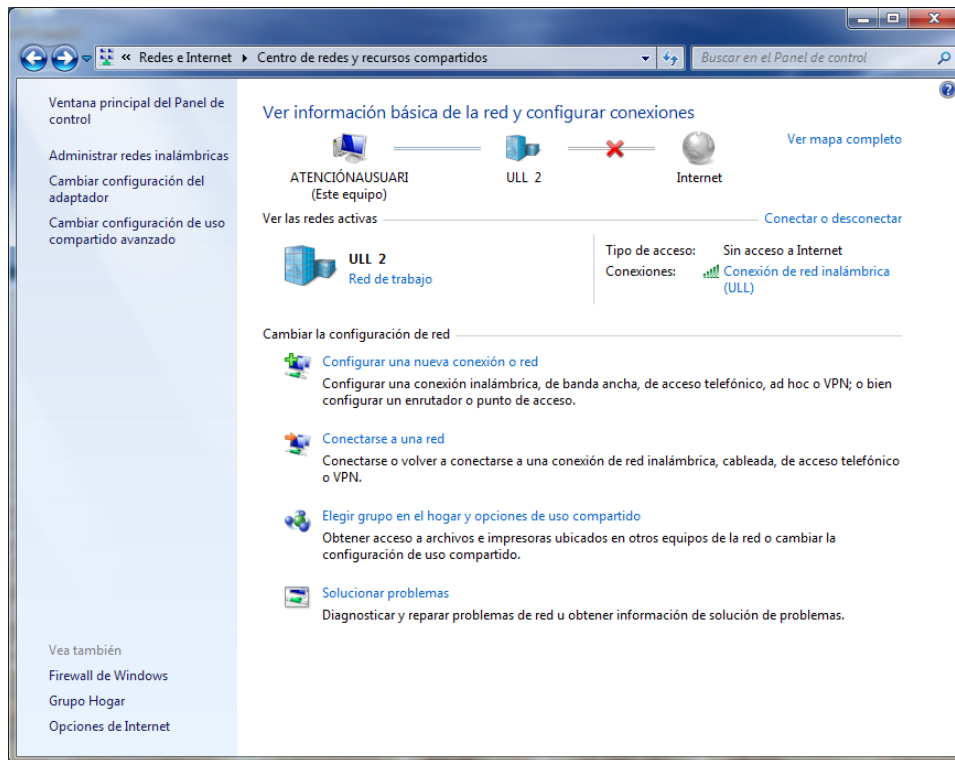
Desactivar: Usar automáticamente el nombre de inicio de sesión y la contraseña de Windows.



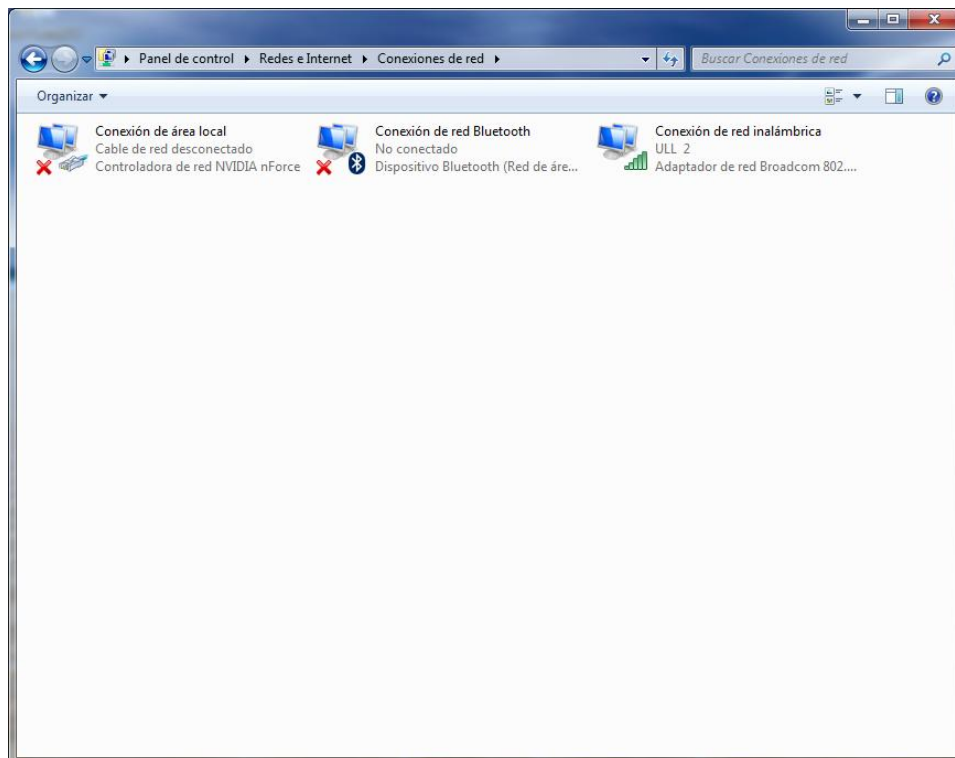
Dentro de: Configuración avanzada de: Propiedades de la red inalámbrica eduroam, seleccionar: Habilitar inicio de sesión único en esta red, y Realizar inmediatamente después de que el usuario inicie sesión.

Aceptamos todos los valores de configuración para la conexión inalámbrica eduroam.

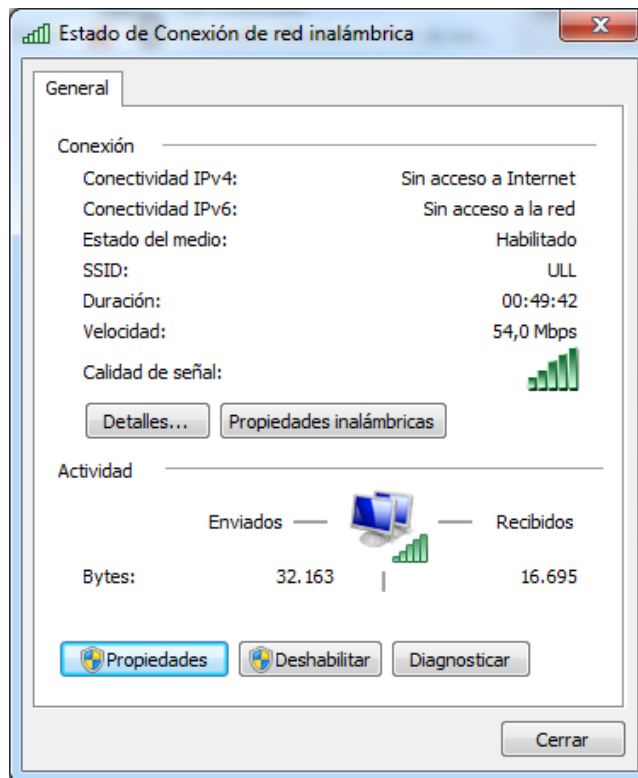
Ahora habilitamos la obtención de IP y DNS automáticos para la conexión inalámbrica.



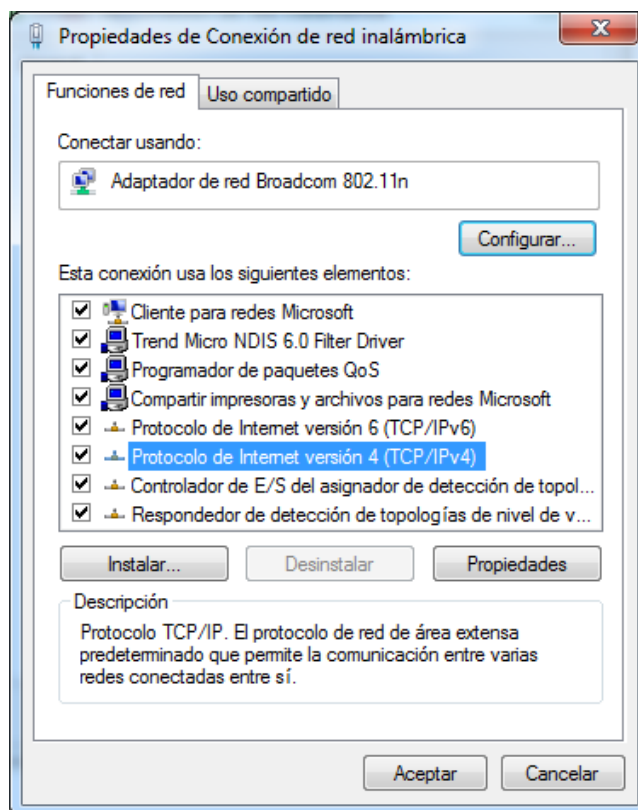
Vamos a: Conexión de red inalámbrica.



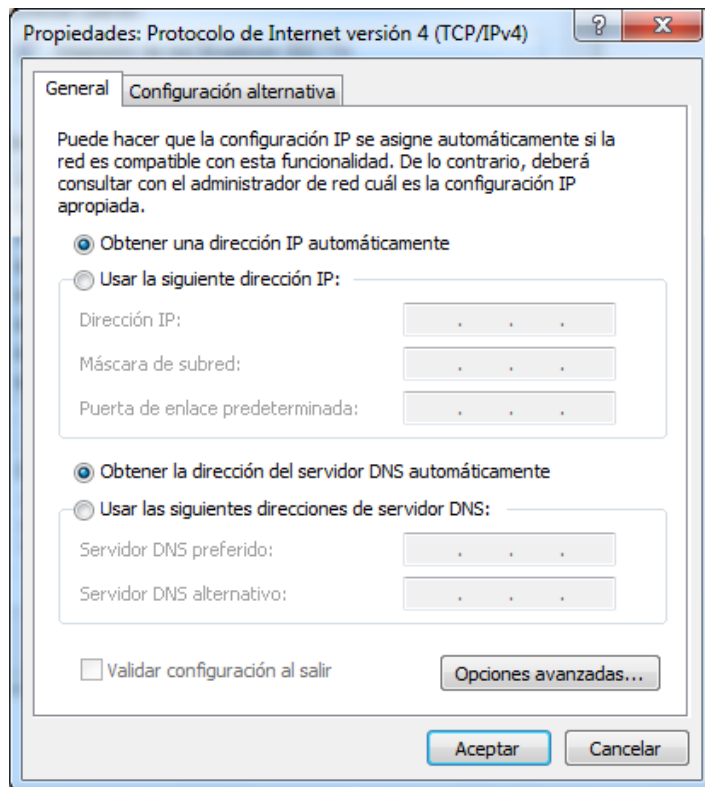
Pulsamos el botón derecho sobre el icono de: Conexión de red inalámbrica.



Seleccionamos: Propiedades inalámbricas.



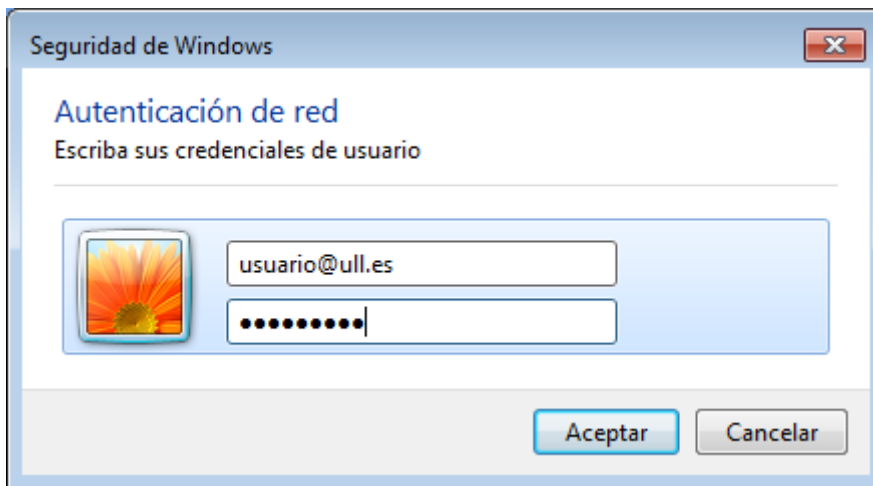
Seleccionamos: Protocolo de Internet versión 4 (TCP/IPv4)



Y elegimos las opciones de: Obtener una dirección IP automáticamente y Obtener la dirección del servidor DNS automáticamente.



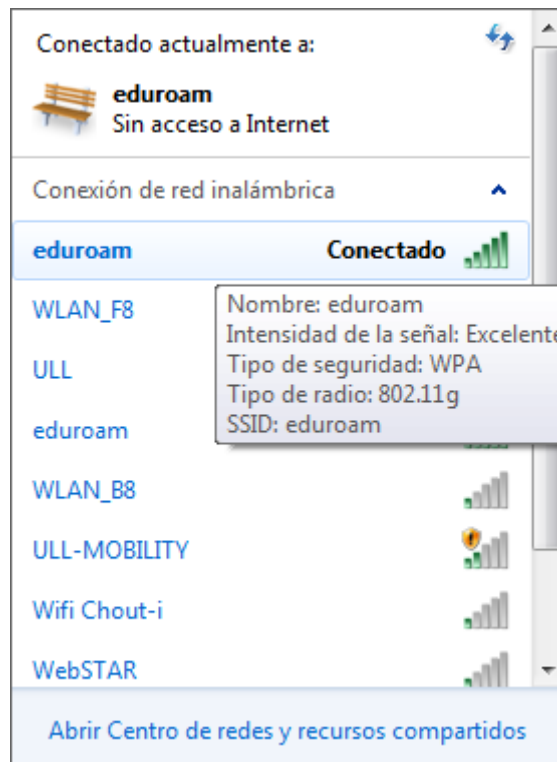
A continuación nos conectamos a la red eduroam:



Introducimos nuestro nombre de usuario y contraseña en la ventana que nos aparece:

usuario@ull.es

password



Y nos conecta a la red eduroam.